



EFS 01- USB

- Edelstahl- Fußschalter mit USB Anschluss
- Als Gameport, Mouse oder Keyboard



Normen

- A. Kundenspezifisch
- Z. Keine Norm

Gehäusefarbe

- 1. Edelstahl gebürstet
- 2. RAL 7035
- 3. RAL 9005
- A. Kundenspezifisch

Trittfläche / Abdeckung

- 1. Trittfläche schwarz (Standard)
- 2. Abdeckung schwarz
- 3. Abdeckung grau
- 4. Abdeckung blau
- 5. Abdeckung grün
- 6. Abdeckung gelb
- A. Kundenspezifisch

EFS01.USB.

Schaltfunktion

- 1. 1 x 1 poliger Schließer
- A. Kundenspezifisch

Ausführung USB / 5m Kabel

- 1. Plug and Play für Gameport, Button 1
- 2. als Maus
- 3. als Tastatur
- A. Kundenspezifisch

Zubehör

- | | |
|--|------------|
| 1. Zellgummipad | 1.20C.0025 |
| 2. Beschwerungsplatte mit Zellgummipad | 4.69C.0002 |
| 3. Montageschale klein | 4.69C.0004 |
| 4. Montageschale groß | 4.69C.0005 |
| 5. Schutzhaube | 4.69C.0001 |
| A. Kundenspezifisch | |
| Z. Ohne Zubehör | |

Schutzart

- 1. IP X2
- A. Kundenspezifisch

alle Ausführungen sind werkseitig programmiert nach Ihren Vorgaben





KFS 03-USB



- Fußschalter aus Polyamid glasfaserverstärkt
- Kundenspezifische Programmierung
- Langlebig und robust

Gehäuseunterteil

- Schwarz RAL 9017
- Grau RAL 7035

Gehäuseoberteil

- Schwarz RAL 9017
- Graphitgrau RAL 7024
- Grau RAL 7035
- Blau RAL 5017
- Grün RAL 6024
- Gelb RAL 1023
- Rot RAL 3020
- A. Kundenspezifisch

Normen

- A. Kundenspezifisch
- Z. Keine Norm

A. Kundenspezifisch

KFS03.USB.

Schaltfunktion

- 1 x Einpoliger Schließer
- A. Kundenspezifisch

Schutzart

- IP X2
- IP X7
- A. Kundenspezifisch

Ausführung USB/ 5m Kabel

- Plug and Play für Gameport, Button 1
 - als Maus
 - als Tastatur
 - A. Kundenspezifisch
- alle Ausführungen sind werkseitig programmiert nach Ihren Vorgaben

Zubehör

Art.Nr.

- | | |
|--|------------|
| 1. Montageschale groß | 4.69C.0005 |
| 2. Schutzhaube | 4.69C.0001 |
| 3. Beschwerungsplatte mit Zellgummipad | 4.69C.0010 |
| A. Kundenspezifisch | |
| Z. ohne Zubehör | |





KMP 02-USB



- Fußschalter 2 pedalgig, Kunststoff
- Robust und belastbar
- Kundenspezifischer Product String

Panel-Farbe

1. Schwarz RAL 9017
2. Graphitgrau RAL 7024
3. Hellgrau RAL 7035
- A. Kundenspezifisch

Bodenplatte

1. Kunststoff (Standard)
2. Edelstahl
- A. Kundenspezifisch

Zubehör

1. Schutzhaube 4.69C.0018
2. Transportbügel 4.69C.0016
3. Transportbügel 4.69C.0017
4. Transportbügel 4.69C.0019
5. Schutzbügel 4.69C.0020
- A. Kundenspezifisch
- Z. ohne Zubehör

Normen

- A. Kundenspezifisch
- Z. Keine Norm

KMP02.USB.

Schaltfunktion/Schaltleistung

1. 2x 1 poliger Schließer, 24 VDC 0,1 A
- A. Kundenspezifisch

Ausführung USB / 5m Kabel

1. Plug and Play für Gameport, Button 1+2
2. als Maus
3. als Tastatur
- A. Kundenspezifisch

Schutzart

1. IP X2
2. IP X7
- A. Kundenspezifisch

Pedalfarbe Links u. Rechts

1. Schwarz RAL 9017
2. Graphitgrau RAL 7024
3. Grau RAL 7035
4. Blau RAL 5017
5. Grün RAL 6024
6. Gelb RAL 1023
7. Rot RAL 3020
- A. Kundenspezifisch

alle Ausführungen sind werkseitig programmiert nach Ihren Vorgaben





AMP 03-USB

- Fußschalter 3 pedalg, aus Aluminium
- USB HID Device
- Tastenkombinationen programmierbar



Panel-Farbe

- Schwarz RAL 9017
 - Hellgrau RAL 7035
- A. Kundenspezifisch

Bodenplatte

- Kunststoff (Standard)
 - Edelstahl
- A. Kundenspezifisch

Zubehör

- A. Kundenspezifisch
Z. ohne Zubehör

Normen

- A. Kundenspezifisch
Z. Keine Norm

AMP03.USB.

Schaltfunktion/Schaltleistung

- 3x 1 poliger Schließer; 0,1A / 24VDC
- A. Kundenspezifisch

Schutzart

- IP X2
 - IP X7
- A. Kundenspezifisch

Ausführung USB/ 5m Kabel

- Plug and Play für Gameport, Button 1+2+3
 - als Maus
 - als Tastatur
- A. Kundenspezifisch
alle Ausführungen sind werkseitig programmiert nach Ihren Vorgaben

Pedalfarbe Links Mitte Rechts

- | | |
|---------------------|----------|
| 1. Schwarz | RAL 9017 |
| 2. Graphitgrau | RAL 7024 |
| 3. Grau | RAL 7035 |
| 4. Blau | RAL 5017 |
| 5. Grün | RAL 6024 |
| 6. Gelb | RAL 1023 |
| 7. Rot | RAL 3020 |
| A. Kundenspezifisch | |





SFS 300 - USB

- Stahl Fußschalter 300 mm breit
- Kundenspezifische Ausführungen möglich
- Standardprogrammierung als Gameport



Normen

- A. Kundenspezifisch
- Z. Keine Norm

Gehäusefarbe

- 1. RAL 7035
- A. Kundenspezifisch

Trittfläche

- 1. Trittfläche schwarz
- A. Kundenspezifisch

SFS300.USB.



Schaltfunktion/Schaltleistung

- 1. Einpoliger Schließer; 0,1 A / 24 VDC
- A. Kundenspezifisch

Schutzart

- 1. IP X2
- A. Kundenspezifisch

Ausführung USB/ 5m Kabel

- 1. Plug and Play für Gameport, Button 1
 - 2. als Maus
 - 3. als Tastatur
 - A. Kundenspezifisch
- alle Ausführungen sind werkseitig programmiert nach Ihren Vorgaben

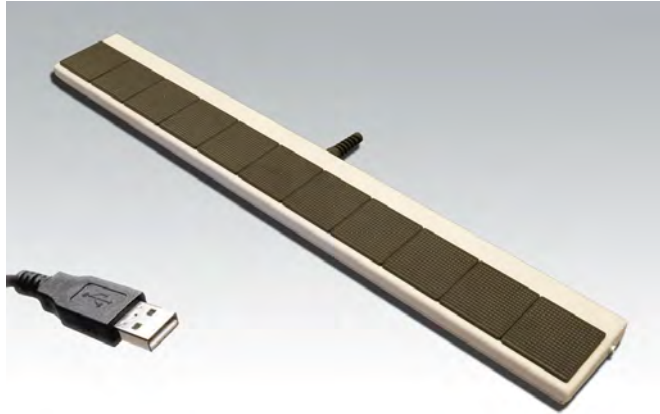
Zubehör

- 1. Montageschale
- A. Kundenspezifisch
- Z. Ohne Zubehör

Art.Nr.

4.69C.0006





SFS Maxi - USB

- Stahl Fußschalter 750mm breit
- Kundenspezifische Ausführungen auch für Kleinserien möglich



Gehäusefarbe

1. RAL 7035
- A. Kundenspezifisch

Trittfläche

1. Trittfläche schwarz
- A. Kundenspezifisch

Normen

- A. Kundenspezifisch
- Z. Keine Norm

SFSMaxi.USB.

Schalterbreite

1. 750 mm
- A. Kundenspezifisch

Schaltfunktion/Schaltleistung

1. Einpoliger Schließer; 0,1 A / 24 VDC
- A. Kundenspezifisch

Schutzart

1. IP X2
- A. Kundenspezifisch

Ausführung USB/ 5m Kabel

1. Plug and Play für Gameport, Button 1
2. als Maus
3. als Tastatur
- A. Kundenspezifisch

alle Ausführungen sind werkseitig programmiert nach Ihren Vorgaben

