

EFS 01

- Rostfreier Edelstahl Fußschalter
- Sehr robust und zuverlässig



Tritfläche / Abdeckung

- | | |
|--------------------------|------------|
| 1. Tritfläche schwarz | (Standard) |
| 2. Abdeckung schwarz | RAL 9017 |
| 3. Abdeckung lichtgrau | RAL 7035 |
| 4. Abdeckung graphitgrau | RAL 7024 |
| 5. Abdeckung blau | RAL 5017 |
| 6. Abdeckung grün | RAL 6024 |
| 7. Abdeckung gelb | RAL 1023 |
| 8. Abdeckung rot | RAL 3020 |
| A. Kundenspezifisch | |

Gehäusefarbe

- Edelstahl gebürstet
- RAL 7035
- RAL 9005
- A. Kundenspezifisch

Normen

- A. Kundenspezifisch
- Z. Keine Norm

EFS01.

Schaltfunktion/Schaltleistung

- Einpoliger Schließer; 0,1 A / 24 VDC
- Zweipoliger Schließer; 0,1 A / 24 VDC
- Zweipoliger Schließer mit Druckpunkt; 0,1 A / 24 VDC
- Einpoliger Schließer; 3A / 24 VDC; (nur IP X2)
- Einpoliger Wechsler; 3A / 24 VDC; (nur IP X2)
- A. Kundenspezifisch

Schutzart

- IP X2
- IP X7
- A. Kundenspezifisch

Anschlussleitung

- 2m PVC, grau 2x0,34 mm²
- 2m PVC, grau 3x0,34 mm²
- 2m PVC, grau 4x0,34 mm²
- A. Kundenspezifisch

Zubehör

- | | Art.-Nr. |
|--|------------|
| 1. Zellgummipad | 1.20C.0025 |
| 2. Beschwerungsplatte mit Zellgummipad | 4.69C.0002 |
| 3. Montageschale klein | 4.69C.0004 |
| 4. Montageschale groß | 4.69C.0005 |
| 5. Schutzhaube | 4.69C.0001 |
| A. Kundenspezifisch | |
| Z. Ohne Zubehör | |



EFS 01- RS232

- Fußschalter für RS 232 Schnittstelle
- Verschiedene Anschlußbelegungen



Normen

- A. Kundenspezifisch
- Z. Keine Norm

Gehäusefarbe

- 1. Edelstahl gebürstet
- 2. RAL 7035
- 3. RAL 9005
- A. Kundenspezifisch

Trittfläche / Abdeckung

- 1. Trittfläche schwarz (Standard)
- 2. Abdeckung schwarz RAL 9017
- 3. Abdeckung lichtgrau RAL 7035
- 4. Abdeckung graphitgrau RAL 7024
- 5. Abdeckung blau RAL 5017
- 6. Abdeckung grün RAL 6024
- 7. Abdeckung gelb RAL 1023
- 8. Abdeckung rot RAL 3020
- A. Kundenspezifisch

EFS01.RS232. □ □ □ □ □ □ □

Schaltfunktion/Anschlussbelegung

- 1. 1 x Einpoliger Schließer; Pin 7 + 8
- 2. 1 x Einpoliger Schließer; Pin 4 + 6
- 3. 1 x Einpoliger Wechsler; Pin 3, 4 + 8
- A. Kundenspezifisch

Schutzart

- 1. IP X2
- 2. IP X7
- A. Kundenspezifisch

Anschlussleitung mit 9 poliger SUB D Buchse

- 1. 5m
- 2. 10m
- A. Kundenspezifisch

Zubehör

- | | Art.Nr. |
|--|------------|
| 1. Zellgummipad | 1.20C.0025 |
| 2. Beschwerungsplatte mit Zellgummipad | 4.69C.0002 |
| 3. Montageschale klein | 4.69C.0004 |
| 4. Montageschale groß | 4.69C.0005 |
| 5. Schutzhaube | 4.69C.0001 |
| A. Kundenspezifisch | |
| Z. Ohne Zubehör | |



KFS 03

- Fußschalter aus Polyamid glasfaserverstärkt
- Leichter und robuster Schalter
- Schutzabdeckung erhältlich



Gehäuseunterteil

1. Schwarz RAL 9017
2. Grau RAL 7035

Gehäuseoberteil

1. Schwarz RAL 9017
 2. Graphitgrau RAL 7024
 3. Grau RAL 7035
 4. Blau RAL 5017
 5. Grün RAL 6024
 6. Gelb RAL 1023
 7. Rot RAL 3020
- A. Kundenspezifisch

Normen

- A. Kundenspezifisch
Z. Keine Norm

KFS03.

Schaltfunktion/Schaltleistung

1. 1 poliger Schließer; 0,1 A / 24 VDC
 2. 1 poliger Wechsler; 0,1 A / 24 VDC
 3. 1 poliger Schließer; 3 A / 24 VDC
 4. 1 poliger Wechsler; 3 A / 24 VDC
 5. 2 x 1 poliger Schließer; 0,1 A / 24 VDC
 6. 2 x 1 poliger Schließer; 3 A / 24 VDC
 7. 2 x 1 poliger Schließer mit Druckpunkt
Folgeschalter; 0,1 A / 24 VDC
- A. Kundenspezifisch

Schutzart

1. IP X2
 2. IP X7
- A. Kundenspezifisch

Zubehör

Art.Nr.

1. Montageschale groß 4.69C.0005
 2. Schutzhaube 4.69C.0001
 3. Beschwerungsplatte mit
Zellgummipad 4.69C.0015
- A. Kundenspezifisch
Z. ohne Zubehör

Anschlussleitung

1. 2m grau, PVC, feinstdrähtig 2x0,34mm²
 2. 2m schwarz, UL (LIYY) 4x0,34mm²
- A. Kundenspezifisch



KFS 03-RS232

- Fußschalter aus Polyamid glasfaserverstärkt
- Verschiedene Anschlussbelegungen erhältlich



Gehäuseunterteil

- 1. Schwarz RAL 9017
- 2. Grau RAL 7035

A. Kundenspezifisch

Gehäuseoberteil

- 1. Schwarz RAL 9017
- 2. Graphitgrau RAL 7024
- 3. Grau RAL 7035
- 4. Blau RAL 5017
- 5. Grün RAL 6024
- 6. Gelb RAL 1023
- 7. Rot RAL 3020

A. Kundenspezifisch

Normen

- A. Kundenspezifisch
- Z. Keine Norm

KFS03.RS232. □ □ □ □ □ □ □

Schaltfunktion/Anschlussbelegung

- 1. 1 x Einpoliger Schließer; Pin 7 + 8
- 2. 1 x Einpoliger Schließer; Pin 4 + 6
- 3. 1 x Einpoliger Wechsler; Pin 3, 4 + 8
- A. Kundenspezifisch

Schutzart

- 1. IP X2
- 2. IP X7
- A. Kundenspezifisch

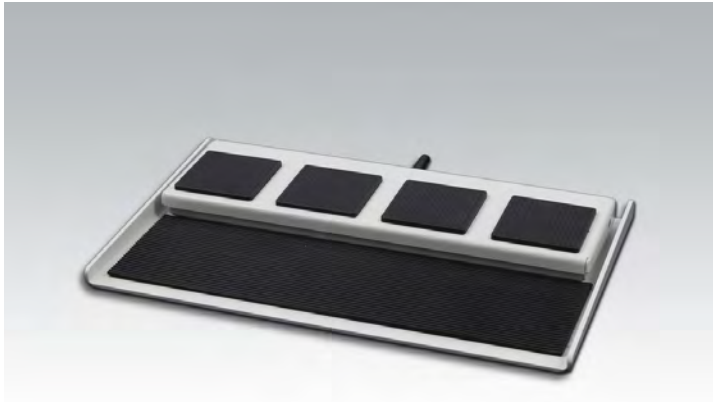
Zubehör

Art.Nr.

- 1. Montageschale groß 4.69C.0005
- 2. Schutzhaube 4.69C.0001
- 3. Beschwerungsplatte mit Zellgummipad 4.69C.0015
- A. Kundenspezifisch
- Z. ohne Zubehör

Anschlussleitung mit 9 poliger SUB D Buchse

- 1. 5m
- 2. 10m
- A. Kundenspezifisch



SFS 300

- Stahlfußschalter 300 mm breit
- Extrabreit für leichtes ertasten
- Hohes Gewicht, kein verrutschen



Normen

- A. Kundenspezifisch
- Z. Keine Norm

Gehäusefarbe

- 1. RAL 7035
- A. Kundenspezifisch

Trittfläche

- 1. Trittfläche schwarz
- A. Kundenspezifisch

SFS300.

Schaltfunktion/Schaltleistung

- 1. Einpoliger Schließer; 0,1 A / 24 VDC
- 2. Einpoliger Schließer; 3A / 24 VDC; nur IP X2

- A. Kundenspezifisch

Schutzart

- 1. IP X2
- 2. IP X7
- A. Kundenspezifisch

Anschlussleitung

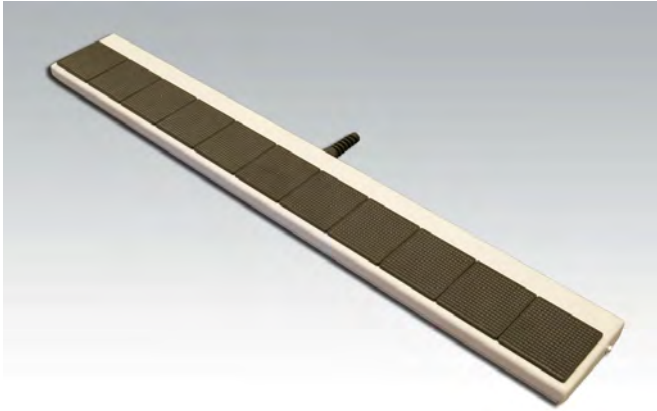
- 1. 2m PVC, grau 2x0,34 mm²
- 2. 2m PVC, grau 3x0,34 mm²
- 3. 2m PVC, grau 4x0,34 mm²
- A. Kundenspezifisch

Zubehör

- 1. Montageschale
- A. Kundenspezifisch
- Z. Ohne Zubehör

Art.Nr.

4.69C.0006



SFS Maxi

- Stahlfußschalter 750mm breit



Gehäusefarbe

1. RAL 7035
- A. Kundenspezifisch

Trittfläche

1. Trittfläche schwarz
- A. Kundenspezifisch

Normen

- A. Kundenspezifisch
- Z. Keine Norm

SFSMaxi. □ □ □ □ □ □ □

Schalterbreite

1. 750 mm
- A. Kundenspezifisch

Schaltfunktion/Schaltleistung

1. Einpoliger Schließer; 0,1 A / 24 VDC
2. Einpoliger Schließer; 3A / 24 VDC; nur IP X2
- A. Kundenspezifisch

Schutzart

1. IP X2
2. IP X7
- A. Kundenspezifisch

Anschlussleitung

1. 2m PVC, grau 2x0,34 mm²
2. 2m PVC, grau 3x0,34 mm²
3. 2m PVC, grau 4x0,34 mm²
- A. Kundenspezifisch



KMP 02

- 2 pedaliger Fußschalter, Kunststoff
- Große Auswahl an Kombinationsmöglichkeiten



Normen

- A. Kundenspezifisch
- Z. Keine Norm

Panel-Farbe

- 1. Schwarz RAL 9017
- 2. Graphitgrau RAL 7024
- 3. Hellgrau RAL 7035
- A. Kundenspezifisch

Bodenplatte

- 1. Kunststoff (Standard)
- 2. Edelstahl
- A. Kundenspezifisch

Zubehör

- 1. Schutzhaube 4.69C.0018
- 2. Transportbügel 4.69C.0016
- 3. Transportbügel 4.69C.0017
- 4. Transportbügel 4.69C.0019
- 5. Schutzbügel 4.69C.0020
- A. Kundenspezifisch
- Z. ohne Zubehör

Schaltfunktion/Schaltleistung

- 1. 2x 1 poliger Schließer; 0,1 A / 24 VDC
- 2. 2x 1 poliger Schließer; 3 A / 24 VDC
- A. Kundenspezifisch

Ausführungen mit USB oder Funk sind erhältlich.

Anschlussleitung

- 1. 2m PVC, grau 4x0,34mm²
- 2. 3m PVC, grau 4x0,34mm²
- A. Kundenspezifisch

Schutzart

- 1. IP X2
- 2. IP X7
- A. Kundenspezifisch

Pedalfarbe Links u. Rechts

- 1. Schwarz RAL 9017
- 2. Graphitgrau RAL 7024
- 3. Grau RAL 7035
- 4. Blau RAL 5017
- 5. Grün RAL 6024
- 6. Gelb RAL 1023
- 7. Rot RAL 3020
- A. Kundenspezifisch



AMP 03

- 3 pedaler Fußschalter
- Schwerer robuster Schalter aus Aluminium
- Konfektionierte Anschlusskabel und Zusatztaster erhältlich

Beispiel mit Zusatztaster

Normen

- A. Kundenspezifisch
- Z. Keine Norm

Panel-Farbe

- 1. Schwarz RAL 9017
- 2. Hellgrau RAL 7035
- A. Kundenspezifisch

Bodenplatte

- 1. Kunststoff (Standard)
- 2. Edelstahl
- A. Kundenspezifisch

Zubehör

- A. Kundenspezifisch
- Z. ohne Zubehör

AMP03.

Schaltfunktion/Schaltleistung

- 1. 3x 1 poliger Schließer; 0,1 A / 24 VDC
- 2. 3x 1 poliger Schließer; 3 A / 24 VDC
- A. Kundenspezifisch

Ausführungen mit USB oder Funk sind erhältlich.

Schutzart

- 1. IP X2
- 2. IP X7
- A. Kundenspezifisch

Anschlussleitung

- 1. 2m PVC, grau 4x0,34 mm²
- 2. 3m PVC, grau 4x0,34 mm²
- A. Kundenspezifisch

Pedalfarbe Links Mitte Rechts

- | | |
|---------------------|----------|
| 1. Schwarz | RAL 9017 |
| 2. Graphitgrau | RAL 7024 |
| 3. Grau | RAL 7035 |
| 4. Blau | RAL 5017 |
| 5. Grün | RAL 6024 |
| 6. Gelb | RAL 1023 |
| 7. Rot | RAL 3020 |
| A. Kundenspezifisch | |



AMP 01

- Aluminium-Mehrfachpanel
- Bis zu 4 Fußschalter und 3 Zusatztaster möglich

Normen

- A. Kundenspezifisch
- Z. Keine Norm

Panel-Farbe

- 1. Grau RAL 7035
- 2. Schwarz RAL 9005
- A. Kundenspezifisch

Panel Ausführung

- | | |
|---------------------------------|------------|
| 1. Zweipedalig mit Anschlag | 4.69C.0007 |
| 2. Zweipedalig gerade | 4.69C.0008 |
| 3. Dreipedalig gebogen | 4.69C.0009 |
| 4. Dreipedalig gebogen mit Steg | 4.69C.0010 |
| 5. Vierpedalig gebogen | 4.69C.0011 |
| A. Kundenspezifisch | |

Schaltertyp

- 1. EFS 01
- 2. KFS 03
- A. Kundenspezifisch



Schaltfunktion/Schaltleistung

- | | |
|--------------------------|----------------|
| 1. Einpoliger Schließer, | 0,1 A / 24 VDC |
| 2. Einpoliger Schließer, | 3 A / 24 VDC |
| 3. Einpoliger Wechsler | 3A / 24 VDC |

Schutzart

- 1. IP X2
- 2. IP X7
- A. Kundenspezifisch

Anschlussleitung

- 1. 2m PVC, Grau, 7 x 0,25mm²
- 2. 2m PUR, Grau, 7 x 0,25mm²
- A. Kundenspezifisch

Pedalfarbe von links nach rechts

- | | |
|---------------------|----------|
| 1. Schwarz | RAL 9017 |
| 2. Graphitgrau | RAL 7024 |
| 3. Grau | RAL 7035 |
| 4. Blau | RAL 5017 |
| 5. Grün | RAL 6024 |
| 6. Gelb | RAL 1023 |
| 7. Rot | RAL 3020 |
| A. Kundenspezifisch | |



AMP 02

- Aluminium-Mehrfachpanel
- Industrieausführung, bis zu 7 Fußschalter

Panel-Farbe

1. Grau RAL 7035
- A. Kundenspezifisch

Panel-Ausführung

1. Zweipedaig
2. Dreipedaig
3. Vierpedaig
4. Fünfpedaig
5. Sechspedaig
6. Siebenpedaig
- A. Kundenspezifisch

Norm

- A. Kundenspezifisch
- Z. Keine Norm

AMP02.

Schutzhaube

- Bitte Position 1 - 7 eintragen
- A. Kundenspezifisch
 - Z. ohne Schutzhaube

Schaltfunktion/Schaltleistung

1. Einpoliger Schließer; 0,1 A / 24 VDC
2. Zweipoliger Schließer; 0,1 A / 24 VDC
3. Zweipoliger Schließer mit Druckpunkt
0,1 A / 24 VDC
4. Einpoliger Schließer; 3A / 24 VDC
5. Einpoliger Wechsler; 3A / 24 VDC

Schutzart

1. IP X2
- A. Kundenspezifisch

Anschlussleitung

1. 2m PUR, grau
 - A. Kundenspezifisch
- Die Ausführung der Anschlussleitung ist abhängig von den gewählten Schaltfunktionen

Trittfläche / Abdeckung

1. Trittfläche schwarz
2. Abdeckung schwarz
3. Abdeckung grau
4. Abdeckung blau
5. Abdeckung grün
6. Abdeckung gelb
7. Abdeckung rot
8. Abdeckung graphitgrau
- A. Kundenspezifisch



KHS 01

- Kunststoff-Handschalter mit Kabel
- Kundenspezifische Ausführungen auch für Kleinserien möglich

Gehäusefarbe

- Schwarz
- Grau
- A. Kundenspezifisch

Zubehör

	Art.Nr.
1. Gerätehalterung	4.69C.0012
2. Gürtelklipp	4.69C.0013
3. Rohrhalterung	4.69C.0014
A. Kundenspezifisch	
Z. Ohne Zubehör	

Normen

- A. Kundenspezifisch
- Z. Keine Norm

KHS01.

Schaltfunktion/Schaltleistung

- 1 x Einpoliger Schließer; 0,1 A / 24 VDC
- 2 x Einpoliger Schließer; 0,1 A / 24 VDC
- 3 x Einpoliger Schließer; 0,1 A / 24 VDC
- 4 x Einpoliger Schließer; 0,1 A / 24 VDC
- A. Kundenspezifisch

Schutzart

- IP X2
- IP X7
- A. Kundenspezifisch

Anschlussleitung

- Spiralkabel, PUR schwarz
500 - 1200 mm
- A. Kundenspezifisch



KHS 01- RS232

- Kunststoff-Handschalter mit Kabel
für RS 232 Schnittstelle



Normen

- A. Kundenspezifisch
- Z. Keine Norm

Gehäusefarbe

- 1. Schwarz
- 2. Grau
- A. Kundenspezifisch

Zubehör

- | | Art.Nr. |
|---------------------|------------|
| 1. Gerätehalterung | 4.69C.0012 |
| 2. Gürtelklipp | 4.69C.0013 |
| 3. Rohrhalterung | 4.69C.0014 |
| A. Kundenspezifisch | |
| Z. Ohne Zubehör | |

KHS01.RS232.

Schaltfunktion

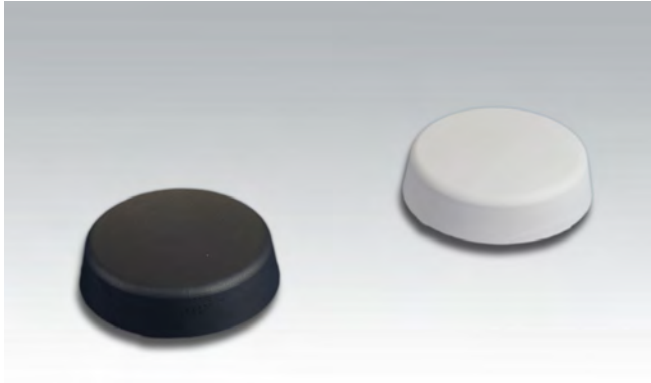
- 1. 1 x Einpoliger Schließer; PIN 7 + 8
- 2. 1 x Einpoliger Schließer; Pin 4 + 6
- 3. 2 x Einpoliger Schließer; Pin 3+4 +8
- A. Kundenspezifisch

Schutzart

- 1. IP X2
- 2. IP X7
- A. Kundenspezifisch

Anschlussleitung mit 9 poliger SUB D Buchse

- 1. 5m grau
- 2. 10m grau
- A. Kundenspezifisch



KBS 01

- Balgschalter / Fußschalter aus Silikon
- Langlebig und belastbar
- 41mm Durchmesser

Normen

- A. Kundenspezifisch
- Z. Keine Norm

Gehäuseunterteil

- 1. Schwarz RAL 9017 mit 2 St. Einpressmuttern für Schrauben M4. max. Einschraubtiefe 4mm

A. Kundenspezifisch

Gehäuseoberteil

- 1. Schwarz RAL 9017
- 2. Grau RAL 7035
- A. Kundenspezifisch

KBS01. □ □ □ □ □ □ □

Schaltfunktion/Schaltleistung

- 1. 1 poliger Schließer; 0,1 A / 24 VDC

A. Kundenspezifisch

Schutzart

- 1. IP X2
- 2. IP X7
- A. Kundenspezifisch

Anschlussleitung

- 1. 1m PVC grau, 2x0,25mm²
- 2. 2m PVC grau, 2x0,25mm²
- 3. 3m PVC grau, 2x0,25mm²
- A. Kundenspezifisch

Zubehör

- A. Kundenspezifisch
- Z. ohne Zubehör



KBS 02

- Balgschalter / Fußschalter aus Silikon
- Langlebig und Belastbar
- 54 mm Durchmesser

Normen

- A. Kundenspezifisch
- Z. Keine Norm

Gehäuseunterteil

- 1. Schwarz RAL 9017
mit 2 St. Einpressmuttern
für Schrauben M4. Max.
Einschraubtiefe 5mm
- A. Kundenspezifisch

Gehäuseoberteil

- 1. Schwarz RAL 9017
- 2. Grau RAL 7035
- A. Kundenspezifisch

KBS02. □ □ □ □ □ □ □

Schaltfunktion/Schaltleistung

- 1. 1 poliger Schließer; 0,1 A / 24 VDC
- 2. 1 poliger Öffner; 0,1 A / 24 VDC
- 3. 1 poliger Wechsler; 0,1 A / 24 VDC
- 4. 1 poliger Schließer; 3 A / 24 VDC
- 5. 1 poliger Öffner; 3 A / 24 VDC
- 6. 1 poliger Wechsler; 3 A / 24 VDC
- A. Kundenspezifisch

Schutzart

- 1. IP X2
- 2. IP X7
- A. Kundenspezifisch

Zubehör

- A. Kundenspezifisch
- Z. ohne Zubehör

Anschlussleitung

- 1. 1m PVC grau, 2x0,25mm²
- 2. 2m PVC grau, 2x0,25mm²
- 3. 2m PVC grau, 3x0,25mm²
- A. Kundenspezifisch